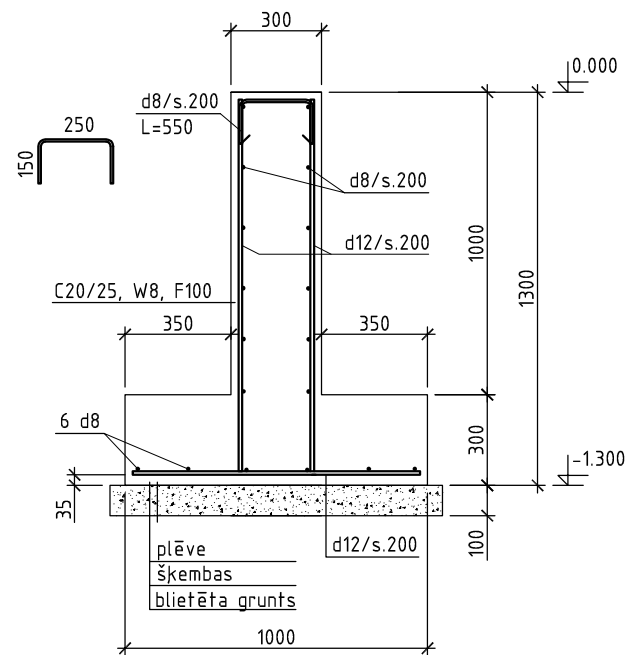
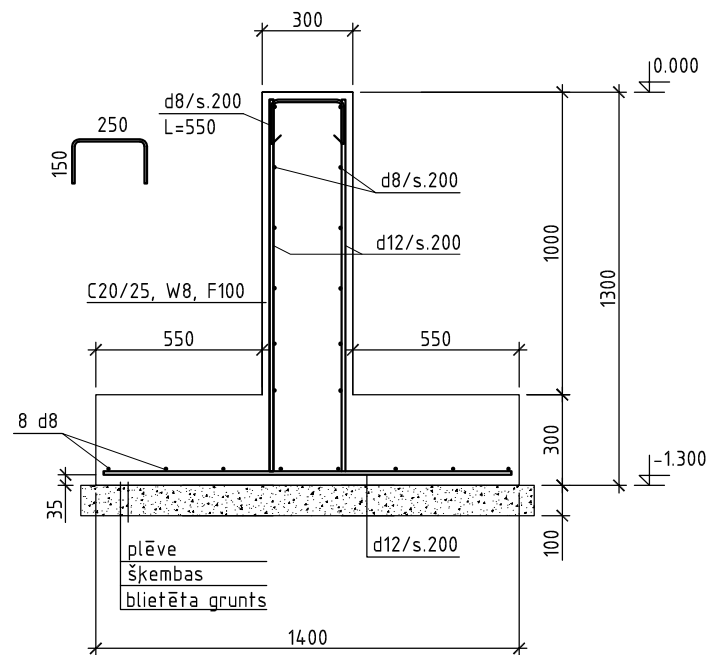


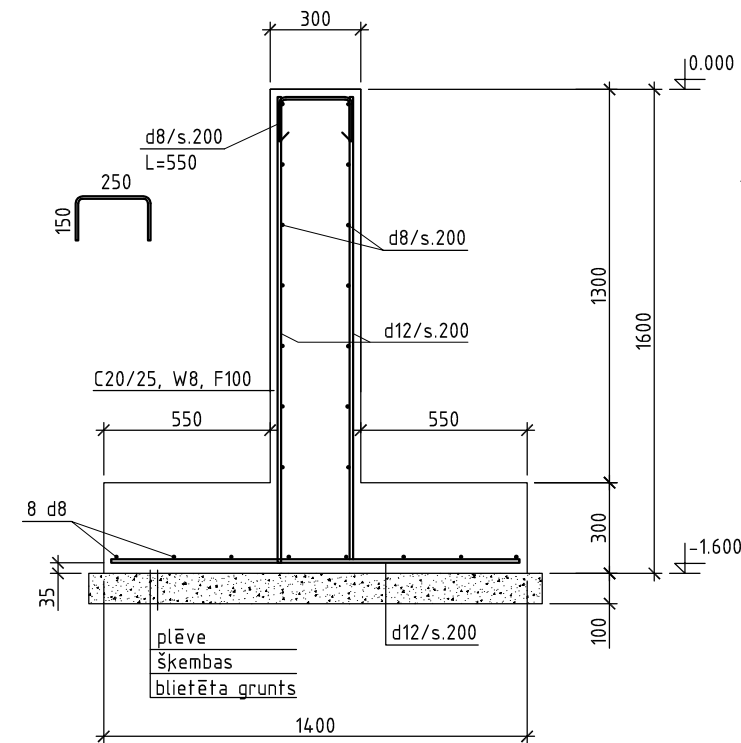
LP-1



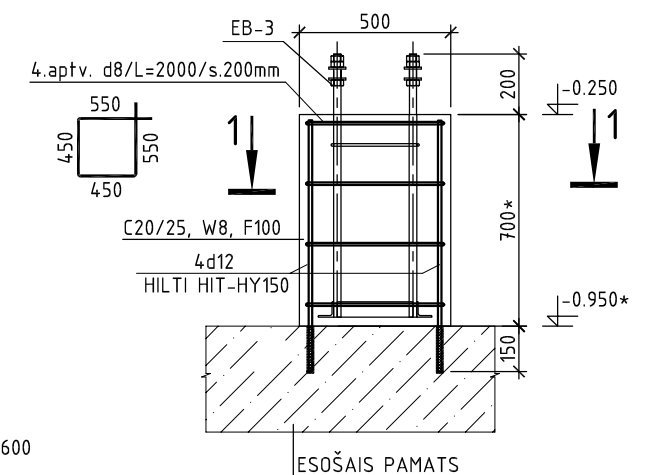
LP-2



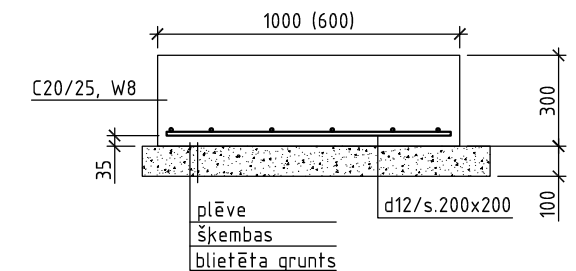
LP-3



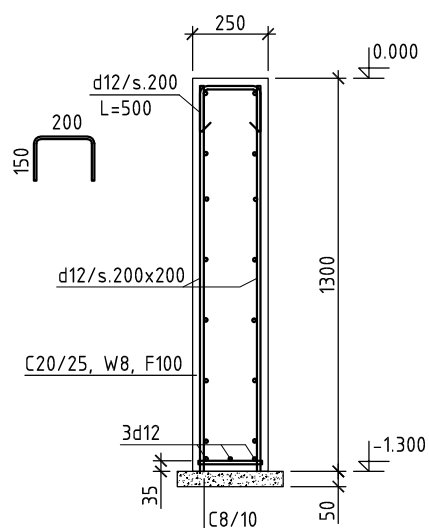
SP-1 (3 gab.). SP-1.1 (1 gab.)



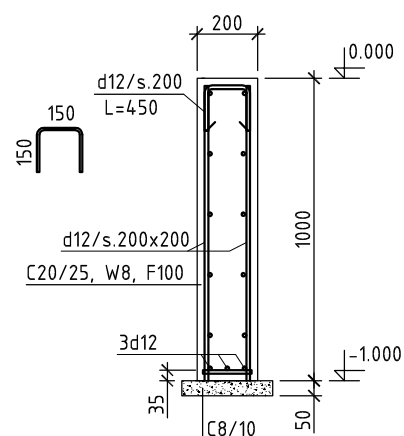
KPP-1



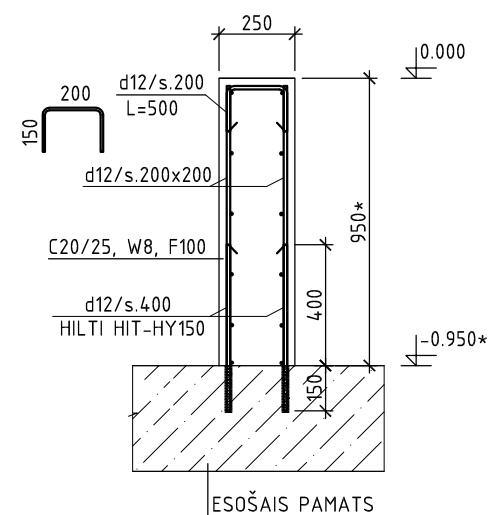
CS-1



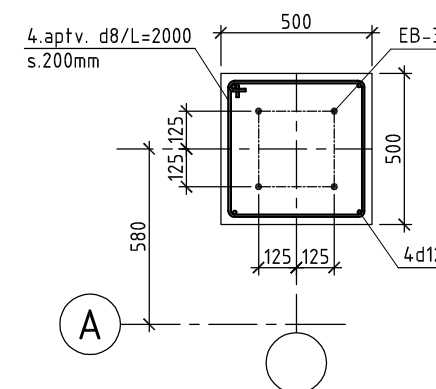
CS-2



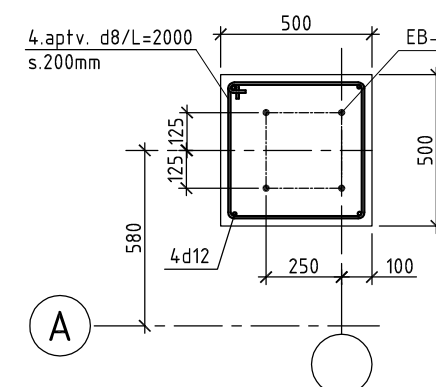
CS-3



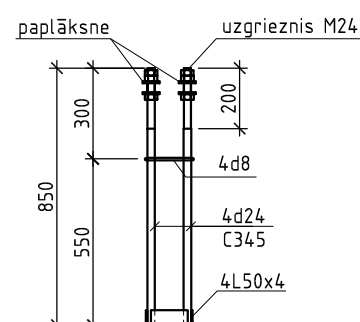
1 - 1 (SP-1)



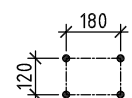
1 - 1 (SP-1.1)



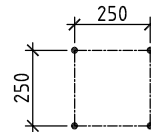
EB-1. EB-3



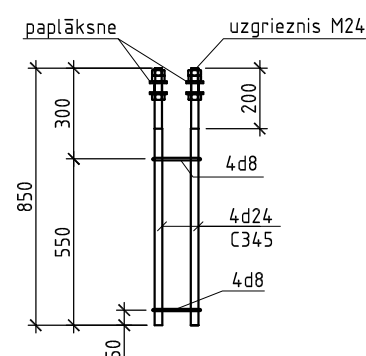
EB-1



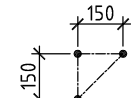
EB-3



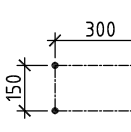
EB-2. EB-4



EB-2



EB-4



Piezīmes:

1. Vispārīdie norādījumi Paskaidrojuma rakstā.
2. Par atzīmi 0.000 pieņemta absolūtā atzīme 7.400.
3. Pamatu piesaistes plānā skatīties lapā "Pamati". Strādāt kopā ar lapu BK-2-02.
4. Stiegru aizsargslānis 30mm, izņemot norādītos.
5. Enkurbloku metinātās šuves Kf=4mm.

Atbildīgais projektētājs	 ARHITEKTU BIROJS SIA "ER3" RĪGA, VIDRIŽU 4-136, LV-1006	
Projektētājs	AP Design būvkonstrukciju projektēšana SIA "AP Design" Rīga, Braslas 27-74, LV-1084	
BK daļas vadītājs	A. PETROVIČS	
Projektētājs	A. PETROVIČS	
Pasūtītājs	Ventspils Brīvostas pārvalde	Pasūt. Nr. VP-EC-12
Objekts	Elektronikas centra ēka Ventspils Augsto tehnoloģiju parkā (bijusī Kaiju iela 9), Ventspilī	Stadija TP
Fails	BK-3-01_09_pamati MP.dwg	Lapa BK-3-09A
Rasējums	Lentveida pamati LP. Cokola sijas CS. Enkurbloki EB	Mērogs M 1:25
		Arh.reģ. Nr.
		Datums 2013-10-25